

परिचय:

बाख्रापालन व्यवसाय नेपालको उच्च पहाड देखि तराइको सम्म भूमिमा परम्परागत रूपले परापूर्वकालदेखि पालन गरिदै आएको छ । नेपालमा पालन गरिने पशुहरू मध्ये बाख्राको संख्या सबैभन्दा बढि रहेको छ । कृषि तथा पशुपन्छी विकास मन्त्रालयको तथ्याङ्क अनुसार नेपालमा बाख्राको कुल संख्या १,३९,९०,७०३ वटा रहेको छ । यसैगरी बाख्राबाट मासु उत्पादन वार्षिक ७४,२४१ मे.टन रहेको छ । यो नेपालमा उत्पादित कुल मासु उत्पादनको को १५ प्रतिशत हो ।

बाख्रापालनको महत्व:

बाख्रापालन व्यवसाय खेति गर्न अयोग्य भिरपाखा तथा रुखो जमिनमा समेत चराएर पनि किसानहरूले बाख्रा पालन गर्ने चलन छ । आफुलाई पैसा चाहिएको समयमा सजिलै विक्रिवितरण गरी खर्च चलाउन सक्ने हुँदा नि यस व्यवसायमा किसानहरूको सजिलै आकर्षण बढ्दै गएको पाइन्छ । मासु उत्पादन मात्र नभएर खेतिपातिको लागि मल तथा उच्च पहाडमा केहि मात्रामा भए पनि ढुवानीको काम समेत बाख्राहरवाट हुदै आएको पाइन्छ। यसका साथै उच्च पहाडमा पालिने स्थानीय च्यांग्रावाट बहुमुल्य पशिमना समेत लिन सकिन्छ । “गरिबको गाई” नामबाट समेत परिचित वाख्रापालन व्यवसाय बहुउपयोगी पशुको रूपमा लिइन्छ ।

नेपालमा पाइने बाख्राका जातहरू

क. बाख्राका स्थानीय जातहरू:

बाख्राका जात	भौगोलिक स्थान	विशेषता
च्यांग्रा	समुन्द्री सतहबाट २५०० मिटर माथि (मनाङ, मुस्ताङ, डोल्पा)	च्यांग्रा पशिमना र नरम खालको न्यानो भुवा उत्पादनका लागि प्रसिद्ध छ ।
सिन्हाल	समुन्द्री सतहबाट १५०० देखि २५०० मिटर बीचको उच्च पहाडी क्षेत्र	सिन्हाल सबैभन्दा ठूलो स्थानीय जातको बाख्रा हो ।
खरी	समुन्द्री सतहबाट ३०० देखि १५०० मिटर बीचको मध्यपहाडी क्षेत्र (उदयपुर, मकवानपुर, गुल्मी, अर्घाखाँची, स्याङ्जा, सुर्खेत, कैलाली)	सजिलैसँग पाठापाठी हुर्काउन सक्ने क्षमता भएका हुनाले नेपालको अधिकांश भू-भागमा यो बाख्रा लोकप्रिय भएको पाइन्छ ।
तराई	समुन्द्री सतहबाट ३०० मिटरसम्मको उचाइ	पहाडी स्थानीय बाख्रा र भारतीय बोकाहरू बीच क्रस भई नश्ल सुधार भएको कारण यस बाख्राको शुद्ध नश्लको अभाव छ ।

ख. बाख्राका उन्नत जातहरू:

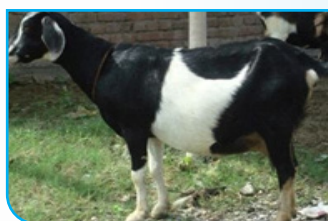
बाख्राका जात	उत्पत्ति	विशेषता
बोयर	दक्षिण अफ्रिका	यो जातको बाख्रा मासुको लागि नेपालको विभिन्न भौगोलिक क्षेत्रमा पालन शुरु भएको छ । यो बाख्रा प्रतिदिन ८०-९० ग्राम बढ्ने गर्दछ ।
सानन	स्वीट्जरल्यान्ड	यो जात दुध उत्पादनको लागि वि प्रसिद्ध छ ।
जमुनापारी	भारतको उत्तर प्रदेश अन्तर्गत इटहवा	यो बाख्राको विशेष गुणहरू ठूलो जीउ, लामो खुट्टा, नाकको बीच भाग उठेको (सुगानाके), झुण्डिएका लामा कानहरू, छोटा र थेप्चा सिङहरू हुन् ।
बारबरी	पूर्वी अफ्रीकाको बारबरा	चरन त्यति मन नगर्ने भएकोले यो बाख्रा बधुवा प्रणालीमा पालन गर्न राम्रो हुन्छ ।
बिटल	भारतको पञ्जाब र हरियाना	नेपालको तराई र भावर क्षेत्रमा बधुँवा प्रणालीमा पालन गरी राम्रो उत्पादन लिन सक्ने देखिन्छ ।



च्याङ्ग्रा



सिन्हाल

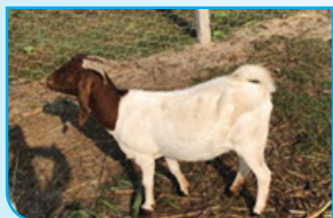


खरी



तराई

बाख्राका स्थानीय जातहरू



बोयर



सानन



बिटल



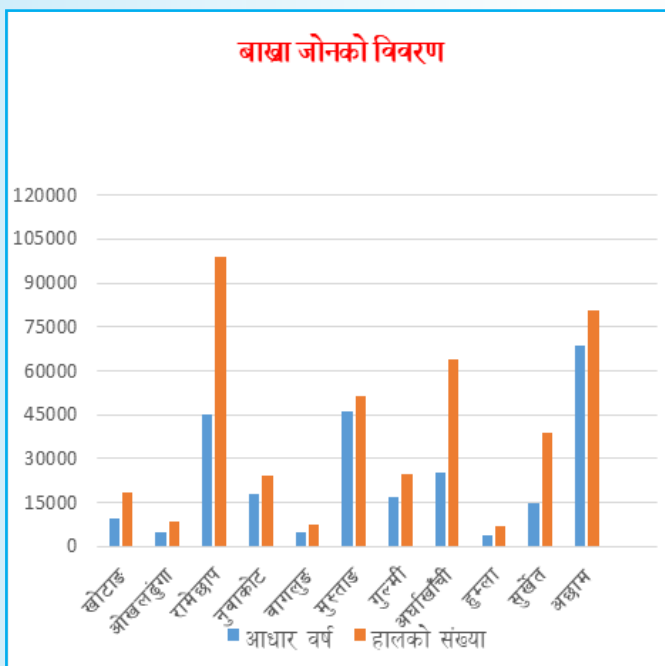
बारबारी

बाख्राका उन्नत जातहरु

प्रधानमन्त्री कृषि आधुनिकीकरण परियोजना अन्तर्गत बाख्रा जोनको विवरण २०८०

क्र. स.	प.का.ए.	शुरु आ.व	परियोजना अधिको संख्या	हालको वाख्रा संख्या	वितरण गरेको वाख्राको जात र संख्या				हाल सम्मको अनुदान रकम रु.	संलग्न किसानहरुको लैंगिक विवरण			५० वढी बाख्रा पाल्ने
					बोयर	वारबारी	अन्य	स्थानीय		महिला	पुरुष	जम्मा	
१	खोटाङ	२०७८/७९	९५६०	१८२७५	६२	०	०	५	३९९९००००	१०५	७५	१८०	४९
२	ओखलढुंगा	२०७७/७८	५९४४	८५३५	२६	०	०	०	१०९२३९३९	३०४	४०२	७०६	५३
३	रामेछाप	२०७६/७७	२००००	५९५२६	२६३	५	०	०	१९९९००८०	७५	१९३	२६८	१५०
४	नुवाकोट	२०७८/७९	१७८४३	२४९२७	३८	०	१४३	६६	१३३९७३९९	१८२४	२२२८	४०५२	७०
५	वाग्लुङ	२०७८/७९	४६९३	७६६५	७७	१५	१	०	२४६९९५५१	४७५	२०३	६७८	१७
६	मुस्ताङ	२०७८/७९	४६९७९	५९९५९	०	०	०	२९	१२९९९०००	३२	६५	९७	९७
७	गुल्मी	२०७८/७९	१६९४५	२४८२२	४३	०	१८	०	५५०००००	२९५	२४८	५४३	०
८	अर्घाखाँची	२०७६/७७	१७८४३	२४९२७	६२	१	६९	०	३९०००००	१२९०	९००	२१९०	२७
९	हुम्ला	२०७८/७९	४०००	७०५५	०	०	२५	२७२	२५३००००	२५	२९	४६	३०
१०	सुर्खेत	२०७६/७७	१५०००	३९०००	१२५	०	०	०	१९३९००००	२६२०	२२९८	४८३८	५००
११	अछाम	२०७६/७७	६८४६६	७४०८९	०	०	०	१३०	१८३०५०००	३००	२३०	५३०	४६
		जम्मा	२२६४७३	३३०३७२	६५२	१६	२४८	४९४	१५३७८९६९	८६२३	७७९२	१६३३५	१०५९

बाख्रा जोनको विवरण



बाख्रा खोर निर्माण, परियोजना कार्यान्वयन एकाइ, ओखलढुङ्गा



बाख्रा खोर निर्माण, परियोजना कार्यान्वयन एकाइ, नुवाकोट



परियोजना कार्यान्वयन एकाइ, रामेछापमा जोनद्वारा वितरण गरिएको बाख्राहरु



प्रकाशन
 प्रधानमन्त्री कृषि आधुनिकीकरण परियोजना, परियोजना व्यवस्थापन एकाइ, खुमलटार, ललितपुर
 फोन: ०१-५४२०३४६, ईमेल: pmamp.pmu@gmail.com, वेबसाईट: www.pmamp.gov.np
 प्रकाशन वर्ष: २०८०/०८१



“आत्मनिर्भर अर्थतन्त्रको लागि कृषिको आधुनिकीकरण, विशिष्टीकरण र औद्योगिकीकरण”